

机械式玻璃管温度计 型号32， V-形

威卡(WIKA)数据资料 TM 32.02



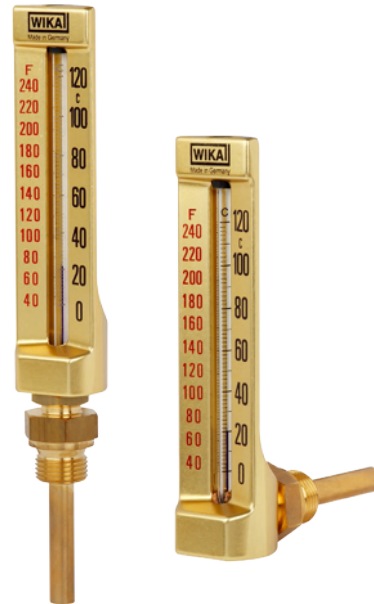
更多认证参照第5页

应用

- 通用型
- 机械工程
- 罐结构
- 中央暖气系统
- 设备制造

功能特性

- 防震
- 无毒充液温度计
- 量程从-30...200°C



机械式玻璃管温度计，型号32

图左：直线设计

图右：90°角设计

描述

32型机械式玻璃管温度计主要用于机械制造、采暖、空调和制冷技术等工业应用。

该型号温度计具有高精度度和长使用寿命（无机械磨损）两项突出特性。

标准参数

表圆直径

110,150和200mm

测量原理

液体膨胀

容许误差

按DIN 16 195标准

防护等级标准

最大0.6MPa

探杆

Ø 10 mm

Ø 6.5 mm, 尺寸200x36, 联管螺母M24x 1.5

表壳

铝, 镀黄铜色

刻度字

特殊墨水打印, 用阳极化抛光保护

温度计玻璃插管

杆形, 棱柱型毛细管

传热液体

蓝色接液

表圆尺寸 150 × 36 mm

接头设计

E型接头, 阳螺纹

■ 直线设计 (DIN 16 185)

阳螺纹

- G $\frac{1}{2}$ B, M 20×1.5(DIN 标准B型)

- G $\frac{3}{4}$ B, M 27×2

阳螺纹旋入表壳

探杆长度 $l_1=63, 100, 160, 250$ mm

铜合金

■ 90°角设计 (DIN 16 186)

阳螺纹

- G $\frac{1}{2}$ B, M 20×1.5(DIN 标准S型)

- G $\frac{3}{4}$ B, M 27×2

阳螺纹旋入表壳, 可移动

探杆长度 $l_1=63, 100, 160, 250$ mm

铜合金

■ 135°角设计

阳螺纹

- G $\frac{1}{2}$ B, M 20×1.5

- G $\frac{3}{4}$ B, M 27×2

阳螺纹旋入表壳

探杆长度 $l_1=63, 100, 160, 250$ mm

铜合金

表圆尺寸 110 × 30 mm

接头设计

E型接头, 阳螺纹

■ 直线设计 (DIN 16 181)

阳螺纹

- G $\frac{1}{2}$ B, M 20×1.5(DIN 标准B型)

- G $\frac{3}{4}$ B, M 16×1.5(DIN 标准B1型)

阳螺纹旋入表壳

探杆长度 $l_1=30, 40, 63, 100, 160, 250$ mm

铜合金

■ 90°角设计 (DIN 16 182)

阳螺纹

- G $\frac{1}{2}$ B, M 20×1.5(DIN 标准S型)

- G $\frac{3}{4}$ B, M 16×1.5(DIN 标准S1型)

阳螺纹旋入表壳, 可移动

探杆长度 $l_1=30, 40, 63, 100, 160, 250$ mm

铜合金

■ 135°角设计

阳螺纹

- G $\frac{1}{2}$ B, M 20×1.5

- G $\frac{3}{4}$ B, M 16×1.5

阳螺纹旋入表壳

探杆长度 $l_1=30, 40, 63, 100, 160, 250$ mm

铜合金

表圆尺寸 200 × 36 mm

接头设计

E型接头, 阳螺纹

■ 直线设计 (DIN 16 189)

阳螺纹

- G $\frac{1}{2}$ B, M 20×1.5(DIN 标准B1型)

- G $\frac{3}{4}$ B, M 27×2(DIN 标准B型)

阳螺纹旋入表壳

探杆长度 $l_1=63, 100, 160, 250$ mm

铜合金

■ 90°角设计 (DIN 16 190)

阳螺纹

- G $\frac{1}{2}$ B, M 20×1.5(DIN 标准S1型)

- G $\frac{3}{4}$ B, M 27×2(DIN 标准S型)

阳螺纹旋入表壳, 可移动

探杆长度 $l_1=63, 100, 160, 250$ mm

铜合金

■ 135°角设计

阳螺纹

- G $\frac{1}{2}$ B, M 20×1.5(DIN 标准B1型)

- G $\frac{3}{4}$ B, M 27×2(DIN 标准B型)

阳螺纹旋入表壳

探杆长度 $l_1=63, 100, 160, 250$ mm

铜合金

量程范围

表圆尺寸 mm	量程范围 in °C	刻度值 in °C	容许误差 in °C
NS 110	-30 ... +50	1	2
	0 ... 60	1	1.5
	0 ... 100	2	2
	0 ... 120	2	2
	0 ... 160	4	4
	0 ... 200	5	5
NS 150	-30 ... +50	1	2
	0 ... 60	1	1.5
	0 ... 100	2	2
	0 ... 120	2	2
	0 ... 160	2	4
	0 ... 200	2	4
NS 200	-30 ... +50	1	2
	0 ... 60	1	1.5
	0 ... 100	1	2
	0 ... 120	1	2
	0 ... 160	2	4
	0 ... 200	2	4

型号

表圆尺寸 mm	型号	探杆位置	DIN
NS 110	G 3200	直线	DIN 16181
	W 3201	90° 角	DIN 16182
	W 3202	135° 角	-
NS 150	G 3210	直线	DIN 16185
	W 3211	90° 角	DIN 16186
	W 3212	135° 角	-
NS 200	G 3220	直线	DIN 16189
	W 3221	90° 角	DIN 16190
	W 3222	135° 角	DIN 16191

优化特殊选型(适合所有尺寸)

- 双刻度°F / °C
- 其它量程范围
- 其它材料制造的阳螺纹
- 依照DIN标准由铜合金、钢、
不锈钢或其它材料制成的温度计套管
- 其他型号
接头设计(可选):第3号连接, 螺纹连接

-直线设计 (DIN 16 189)

螺纹连接

- G $\frac{1}{2}$, M 20×1.5(DIN 标准C1型)
- G $\frac{3}{4}$, M 27×2(DIN 标准C型)
- M 24×1.5(DIN 标准F型)

连接片旋入表壳, 可移动

探杆长度 l_1

- C1型: $l_1=89, 126, 186, 276, 426$ mm
- C型: $l_1=93, 130, 190, 280, 430$ mm
- F型: $l_1=155, 215, 275, 295, 355, 415$ mm

铜合金连接螺纹和连接片, St.35号管

- 90°角设计 (DIN 16 190)

组合螺母

- G $\frac{1}{2}$, M 20×1.5(DIN 标准C1型)
- G $\frac{3}{4}$, M 27×2(DIN 标准C型)
- M 24×1.5(DIN 标准F型)

连接片旋入表壳, 可移动

探杆长度 l_1

- C1型: $l_1=89, 126, 186, 276, 426$ mm
- C型: $l_1=93, 130, 190, 280, 430$ mm
- F型: $l_1=155, 215, 275, 295, 355, 415$ mm

铜合金连接螺纹和连接片, St.35号管

- 135°角设计 (DIN 16 191)

组合螺母

- G $\frac{1}{2}$, M 20×1.5(DIN 标准C1型)
- G $\frac{3}{4}$, M 27×2(DIN 标准C型)
- M 24×1.5(DIN 标准F型)

连接片旋入表壳, 可移动

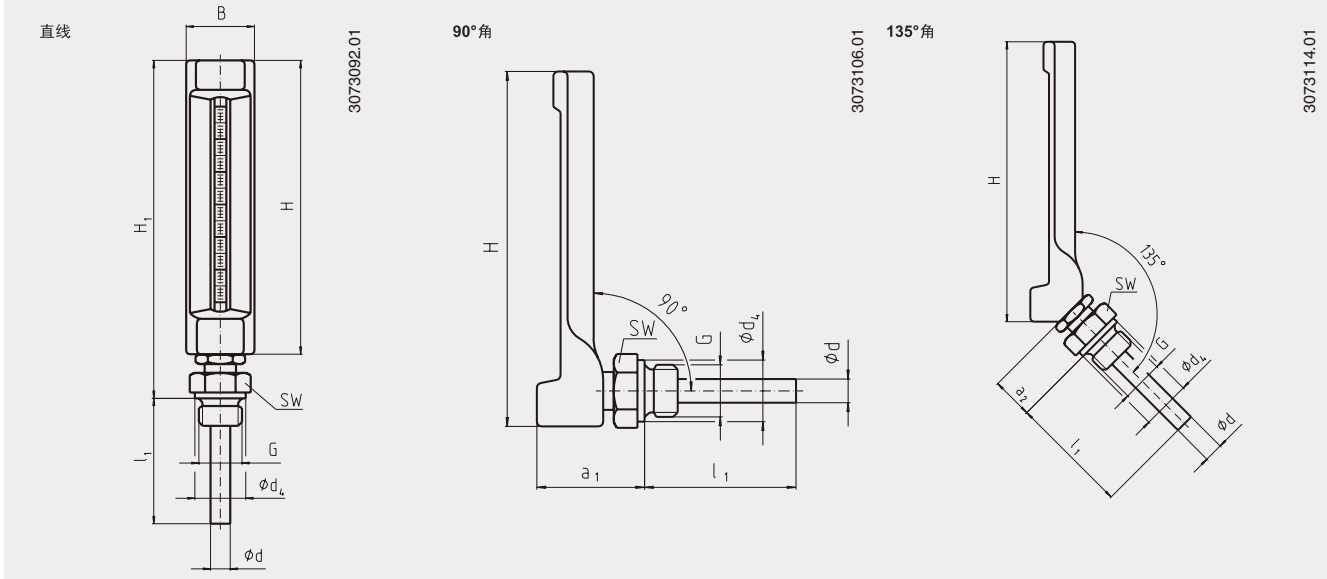
探杆长度 l_1

- C1型: $l_1=89, 126, 186, 276, 426$ mm
- C型: $l_1=93, 130, 190, 280, 430$ mm
- F型: $l_1=155, 215, 275, 295, 355, 415$ mm

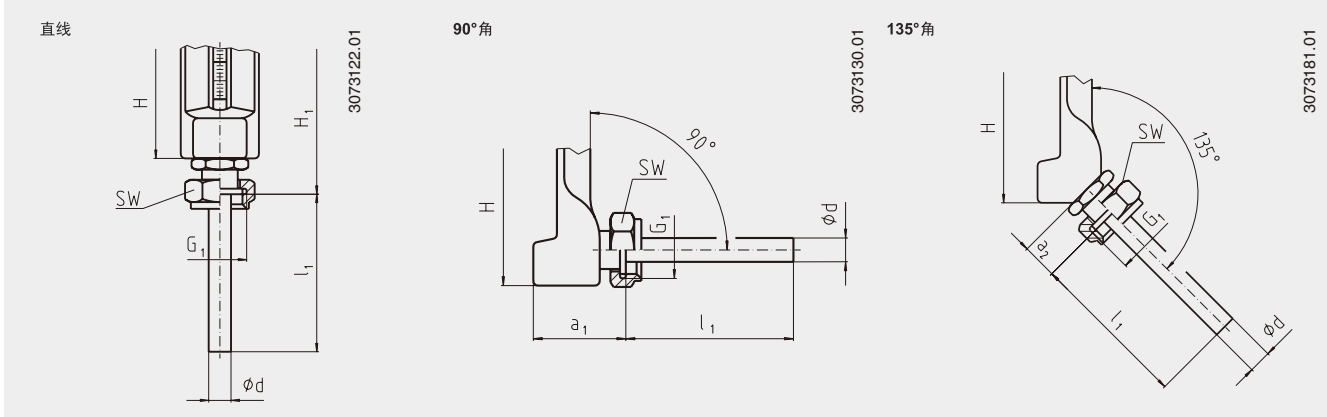
铜合金连接螺纹和连接片, St.35号管

几何尺寸

E型接头设计, 阳螺纹



no.3型接头设计, 联管螺母(仅为表圆尺寸200mm)



表圆尺寸	几何尺寸 mm		B	Ø d	Ø d ₁	G	G ₁	H	H ₁	SW	重量 kg
	a ₁	a ₂									
110	44	20	30	10	22	G 3/8 B	-	110	130	22	0.25
	44	20	30	10	21	M16 x 1.5	-	110	130	22	0.25
	44	20	30	10	26	G 1/2 B	-	110	130	27	0.25
	44	20	30	10	25	M20 x 1.5	-	110	130	27	0.25
150	46	21	36	10	26	G 1/2 B	-	150	170	27	0.30
	46	21	36	10	25	M20 x 1.5	-	150	170	27	0.30
	46	21	36	10	32	G 3/4 B	-	150	170	32	0.30
	46	21	36	10	32	M27 x 2	-	150	170	32	0.30
200	46	21	36	10	26	G 1/2 B	G 1/2	200	220	27	0.35
	46	21	36	10	25	M20 x 1.5	M20 x 1.5	200	220	27	0.35
	46	21	36	10	32	G 3/4 B	G 3/4	200	220	32	0.35
	46	21	36	10	32	M27 x 2	M27 x 2	200	220	32	0.35
	46	21	36	6.5	-	-	M24 x 1.5	200	220	32	0.35

认证

- GL¹⁾: 船舶、造船业 (如: 海上), 德国
- CRN: 安全性 (如: 电气安全、过压等), 加拿大

1) 用于直线和90°角设计

更多认证和证书请登录网站

订货说明

型号 / 表圆尺寸 / 量程 / 接头尺寸及连接结构形式 / 优化特殊选型

2008WIKA Alexander Wiegand SE & Co.KG, 保留所有权利。
本文档提供的规格代表出版时的工程技术状态。
我们保留对规格和材料进行变更的权利。

威卡(WIKA)数据资料 TM 32.02 · 08 / 2014

第5/5页



威卡自动化仪表(苏州)有限公司
威卡国际贸易(上海)有限公司
电话: (+86) 400 9289600
传真: (+86) 512 68780300
邮箱: 400@wikachina.com
www.wika.cn