

双金属温度计 适合卫生型应用 型号TGE53SA

威卡数据资料TGE53SA

应用

- 食品、饮料和酿酒行业卫生应用中的卫生温度测量
- 管道、热交换器、储罐和移动容器上的机械式温度指示
- 清洁和灭菌过程中的温度指示

功能特性

- 通过机械式温度指示确保安全
- 表壳和接液部件的卫生型设计易于清洁
- 标称尺寸：63mm, 100mm



左图：轴向安装
右图：径向安装

描述

TGE53SA型双金属温度计专为满足食品、饮料卫生应用的要求而设计。

纯机械式温度传输通过探杆中的一个双金属线圈实现。

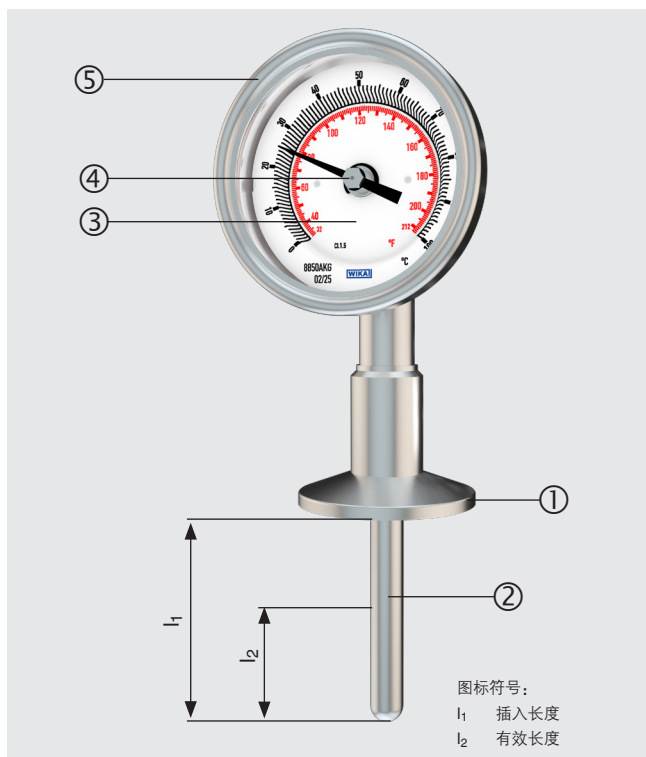
它的性价比极具竞争力，对OEM客户或大批量业务很具吸引力。

探杆带有一个半球形基座和无菌型过程连接，确保了与过程之间的无死区自由连接。

因此该测量仪表的清洁得以可靠、省时地实施。

规格

各部件详图和插入长度/有效长度



- ① 过程连接（接液）
- ② 探杆（接液）
- ③ 碟型表盘可避免读数时的视觉误差
- ④ 指针
- ⑤ 表玻璃

有效长度始终完全浸没在过程介质中，可获得良好的测量结果，并尽量减小测量误差。

基本信息	
标称尺寸 (NS), 单位mm ["]	<ul style="list-style-type: none"> ■ 63 [2.5] ■ 100 [4]
玻璃视窗	<ul style="list-style-type: none"> ■ PC ■ 仪表玻璃
连接位置	<ul style="list-style-type: none"> ■ 轴向安装 ■ 径向安装
材质 (接触环境部件)	
外壳, 罩圈	不锈钢304
外壳后方的弯头 (仅限径向安装)	不锈钢304
接液部件	
材料	不锈钢316L
表面处理质量	■ $Ra \leq 0.76 \mu m$

测量元件	
测量原理类型	双金属线圈 →见技术信息IN 00.07

准确度规格	
准确度	■ $\pm 1.5\% FS$, 符合JB/T 8803

刻度范围 (单位: °C)	分刻度 (单位: °C)
-50 ... +50	1
-20 ... +120	2
-10 ... +50	1
-10 ... +100	1
0 ... 60	1
0 ... 80	1
0 ... 100	1
0 ... 120	2
0 ... 150	2
0 ... 200	2

更多详情参见：量程	
单位	■ °C/°F (双刻度)
表盘	
分刻度	■ 双刻度
刻度颜色	双刻度 外刻度：黑色 内刻度：红色 →其它可按需提供
材料	铝
指针	
仪表指针	铝，黑色

过程连接	
过程连接类型	■ 卡箍连接
尺寸	
卡箍连接 (尺寸符合ASME BPE、DIN 32676和ISO2852)	<ul style="list-style-type: none"> ■ DN 6 ■ DN 8 ■ DN 25 ■ DN 32 ■ DN 40 ■ DN 50 ■ DN 3/8" ■ DN 1/2" ■ DN 3/4" ■ DN 1" ■ DN 1 1/2" ■ DN 2" ■ DN 2 1/2" <ul style="list-style-type: none"> ■ DN 10.2 ■ DN 13.5 ■ DN 25 ■ DN 33.7 ■ DN 38 ■ DN 51 ■ DN 63.5
探杆	
直径	<ul style="list-style-type: none"> ■ 6.35 mm [1/4 in] ■ 9.53 mm [3/8 in] (按需提供)
材质 (接液)	不锈钢316L

操作条件	
环境温度范围 (表壳处)	-20 ... +60 °C [-4 ... +140 °F]
储存温度范围	-50 ... +70 °C [-60 ... +160 °F]
探杆处最高工作压力	1.6 MPa [232 psi] ~ 最高2.5 MPa [362.5 psi]
防护等级 (IP代码) 符合IEC/EN 60529	IP 65
插入长度 _{l₁}	50 ... 300 mm 最小插入长度取决于量程、连接位置和直径

证书

证书	
证书	<ul style="list-style-type: none"> ■ 2.2 测试报告, 符合EN 10204 ■ 3.1 证书, 符合EN 10204

尺寸 (单位: mm [in])

图标符号:

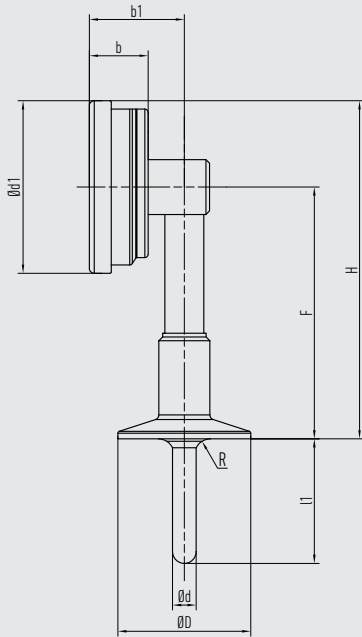
b 表壳
 Ød 探杆直径
 b₁ 用于轴向安装仪表的表壳 - 颈管直径
 Ød₁ 卷边环外径
 ØD 法兰外径
 F 径向安装仪表的表壳中心 - 颈管直径

H 用于径向安装仪表的表壳 - 颈管直径
 l₁ 插入长度

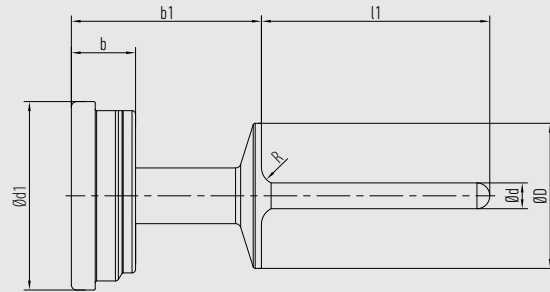
卡箍连接

尺寸符合DIN 32676

连接位置: 径向安装



连接位置: 轴向安装



14523863.01

尺寸	尺寸 (单位: mm [in])		与卡箍连接匹配, 符合			200 °C [392 °F] 的探杆处最高工作 压力
	D	R	DIN 32676 row A	ASME BPE, DIN 32676 row B ¹⁾	ISO 2852	
TC25	25 [0.98]	3.2 [0.125]	<ul style="list-style-type: none"> ■ DN 6 ■ DN 8 	<ul style="list-style-type: none"> ■ DN 3/8" ■ DN 1/4" ■ DN 1/2" 	<ul style="list-style-type: none"> ■ DN 10.2 ■ DN 13.5 	2.5 MPa [362 psi]
TC50	50.5 [1.99]	6.4 [0.25]	<ul style="list-style-type: none"> ■ DN 25 ■ DN 32 ■ DN 40 	<ul style="list-style-type: none"> ■ DN 1" ■ DN 1 1/2" 	<ul style="list-style-type: none"> ■ DN 25 ■ DN 33.7 ■ DN 38 	2.5 MPa [362 psi]
TC64	64 [2.52]	6.4 [0.25]	DN 50	DN 2"	<ul style="list-style-type: none"> ■ DN 40 ■ DN 51 	1.6 MPa [232 psi]
TC77	77.5 [3.16]	6.4 [0.25]	-	DN 2 1/2"	DN 63.5	1.6 MPa [232 psi]

1): DN 3/8", 1/4", 1/2", 1", 尺寸符合ASME BPE DT-7-1 A类和DIN 32676 row C

NS (单位: mm ["))	尺寸 (单位: mm [in])				
	d1	F	H	b	b ₁
63 [2.5]	69.7 [2.74]	102.1 [4.02]	136.9 [5.39]	23.8 [0.94]	73.7 [2.90]
100 [4]	106.9 [4.21]	120.65 [4.75]	174.1 [6.85]	23.0 [0.90]	72.9 [2.87]

