

# Sifões e tubos de conexão Para manômetros Modelo 910.15

WIKA folha de dados AC 09.06

## Aplicações

- Elemento de resfriamento para proteção contra aquecimento excessivo de líquidos, gases e vapores
- Proteção contra picos e pulsações de pressão
- Conexão ao processo direta no manômetro ou em combinação com outros acessórios de instrumentação (p. ex.: válvulas)

## Características especiais

- Versão compacta adequada para aplicações de vibração
- Combinação de válvulas e instrumentos de medição específica do cliente (conexão de instrumentos) mediante solicitação
- Temperaturas permitidas até 550 °C [1.022 °F]
- Pressões nominais até 420 bar [6.091 psi]



Sifões, modelo 910.15, aço inoxidável

Fig. esquerda: forma compacta

Fig. centro: forma de U, DIN 16282, forma A

Fig. direita: forma de trombeta, DIN 16282, forma C

Configurador



Artigos padrão



## Descrição

As geometrias dos sifões de acordo com DIN 16282 são divididas em: forma de U, forma de trombeta e forma compacta. Estas versões de sifão estão disponíveis com conexão rosqueada (formas A e C) ou conexão soldada (formas B e D) ao lado do processo.

Além da padronização sifões, estão disponíveis conexões para roscas NPT seguindo DIN 16282 e variantes de padrão industrial.

Dentro do sifão, o condensado se acumula, o que evita a entrada de meios quentes no instrumento de medição de pressão. Recomenda-se preencher o sifão com um líquido de barreira de resfriamento antes de comissionar a linha de pressão.

Os sifões em forma de U destinam-se à tomada de pressão horizontal; sifões em forma de trombeta destinam-se à tomada de pressão vertical.

A forma compacta de comprimento otimizado minimiza a influência de vibrações e protege o manômetro contra picos e pulsações de pressão.

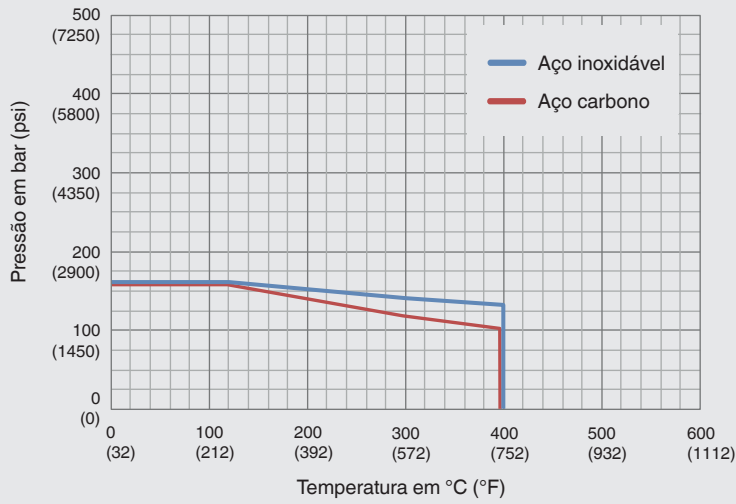
Para aplicações que não requerem um sifão, a WIKA oferece tubos de conexão em forma reta ou angular (cotovelo para tubo 90°).

### Versões customizadas para clientes

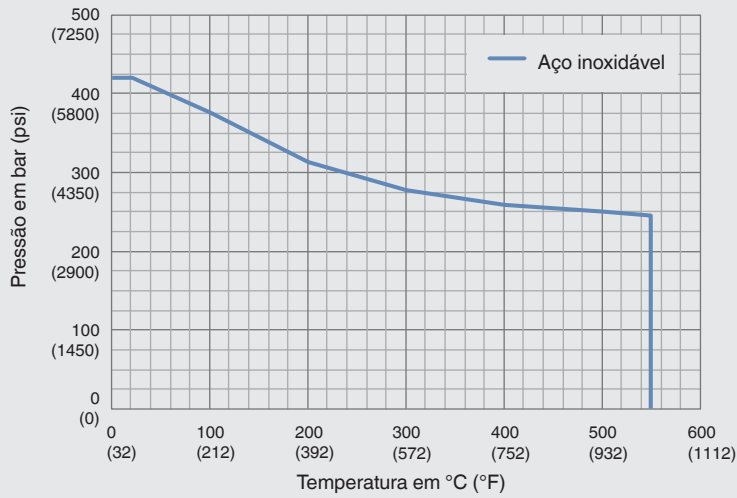
Baseado em muitos anos de experiência em fabricação e desenvolvimento, a WIKA fica feliz em poder oferecer suporte na construção e produção de soluções customizadas.

# Diagrama de temperatura e pressão

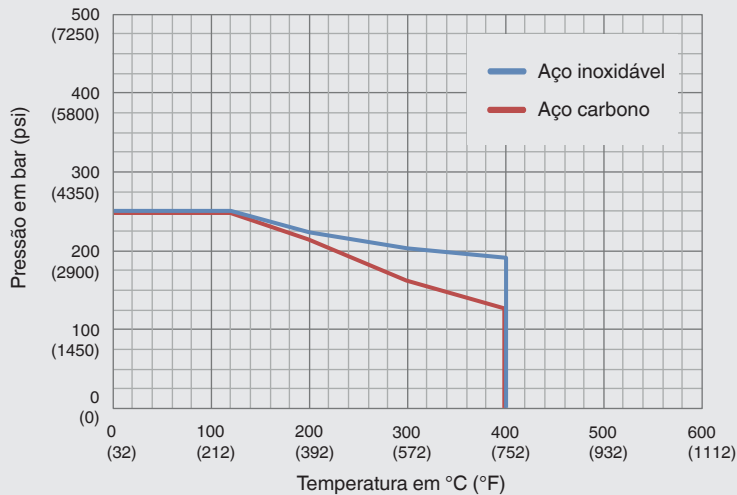
Sifão: forma de U, forma de trombeta



Sifão: forma compacta



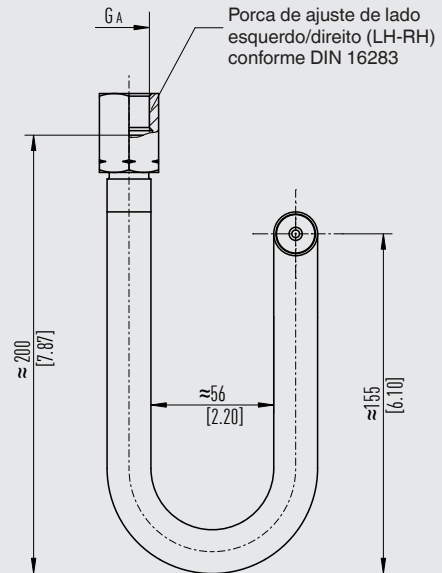
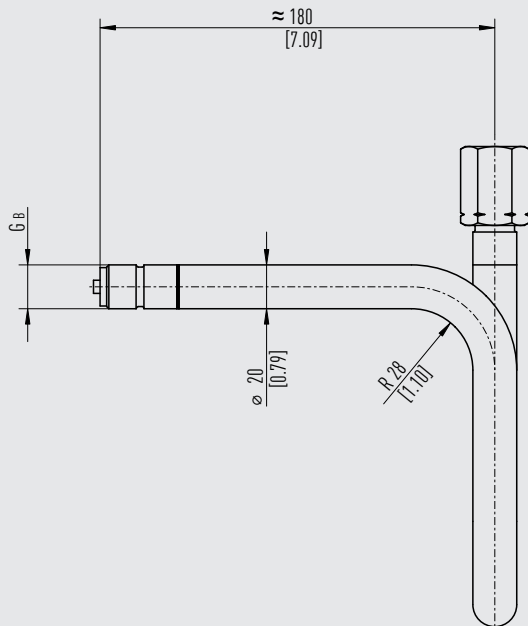
Tubo de conexão: forma reta e forma angular



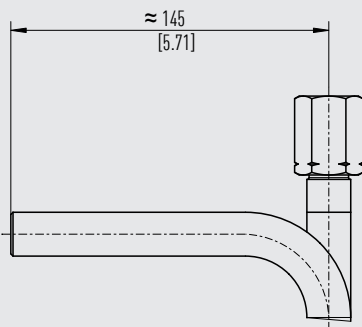
# Projetos conforme DIN 16282

Dimensões em mm [pol]

## Forma-U Forma A



## Forma B

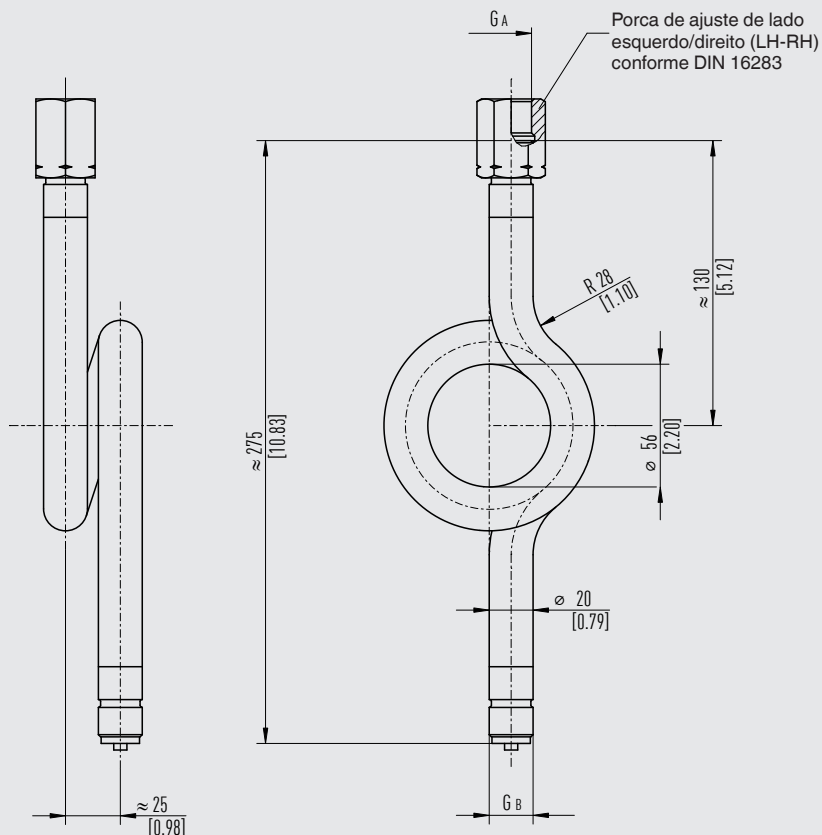


Devido ao processo de fabricação, as dimensões do tubo nos pontos de curvatura variam ligeiramente.

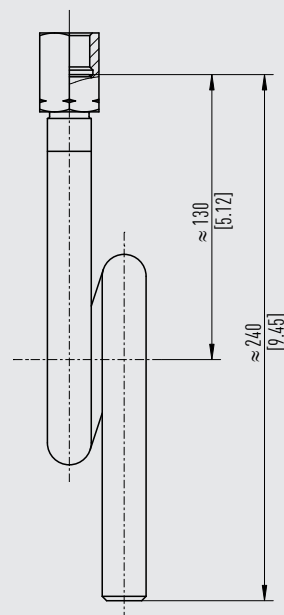
Versão	G <sub>A</sub> Conexão ao instrumento	G <sub>B</sub> Conexão ao processo	Pressão máx. de operação em bar [psi]	Código			
				Aço carbono, fosfatado		Aço inoxidável 316L	
				Padrão	Com 3.1 <sup>1)</sup>	Padrão	Com 3.1 <sup>1)</sup>
<b>Forma A</b>	G ½, porca de ajuste de lado esquerdo/direito (LH-RH)	G ½ B	160 [2.320]	9091181	2141736	9091220	2057841
<b>Forma A</b>	M20 x 1,5, porca de ajuste de lado esquerdo/direito (LH-RH)	M20 x 1,5	160 [2.320]	Sob consulta	Sob consulta	Sob consulta	14160861
<b>Forma B</b>	G ½, porca de ajuste de lado esquerdo/direito (LH-RH)	Soldada, 2 x 45°	160 [2.320]	9091190	2057876	1323270	2194023

1) Incluindo certificado de inspeção 3.1 conforme EN 10204, com teste do material para partes molhadas metálicas

**Forma trombeta**  
**Forma C**



**Forma D**



Porca de ajuste de lado esquerdo/direito (LH-RH) conforme DIN 16283

Devido ao processo de fabricação, as dimensões do tubo nos pontos de curvatura variam ligeiramente.

Versão	G <sub>A</sub> Conexão ao instrumento	G <sub>B</sub> Conexão ao processo	Pressão máx. de operação em bar [psi]	Código			
				Aço carbono, fosfatado		Aço inoxidável 316L	
				Padrão	Com 3.1 <sup>1)</sup>	Padrão	Com 3.1 <sup>1)</sup>
<b>Forma C</b>	G ½, porca de ajuste de lado esquerdo/direito (LH-RH)	G ½ B	160 [2.320]	9091203	2329039	9091238	1323997
<b>Forma C</b>	M20 x 1,5, porca de ajuste de lado esquerdo/direito (LH-RH)	M20 x 1,5	160 [2.320]	Sob consulta	14182633	Sob consulta	14137620
<b>Forma D</b>	G ½, porca de ajuste de lado esquerdo/direito (LH-RH)	Soldada, 2 x 45°	160 [2.320]	9091211	1614940	1440497	1614924

1) Incluindo certificado de inspeção 3.1 conforme EN 10204, com teste do material para partes molhadas metálicas

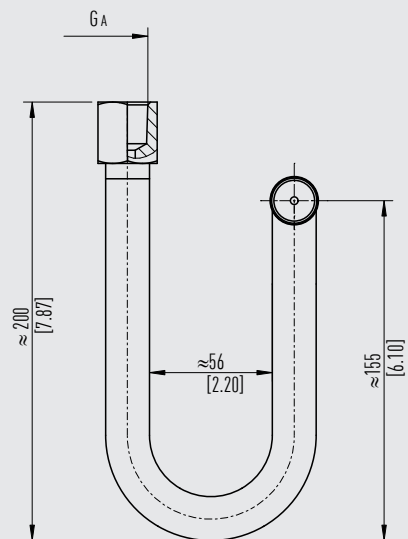
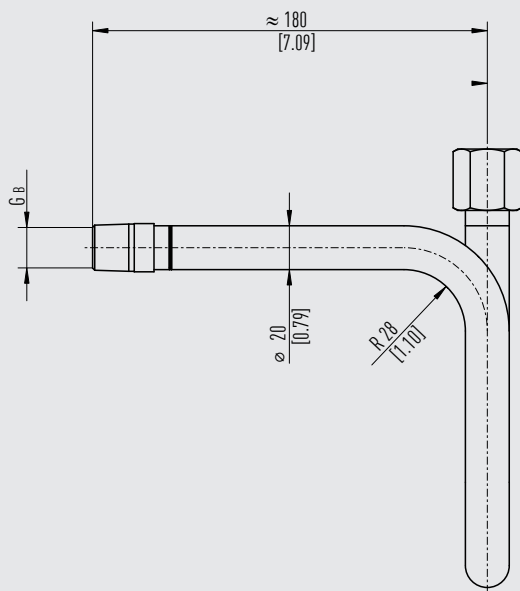
# Projetos conforme DIN 16282

## Rosca de conexão 1/2 NPT

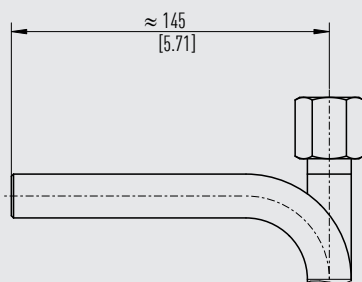
Dimensões em mm [pol]

### Forma-U

#### Forma A



#### Forma B

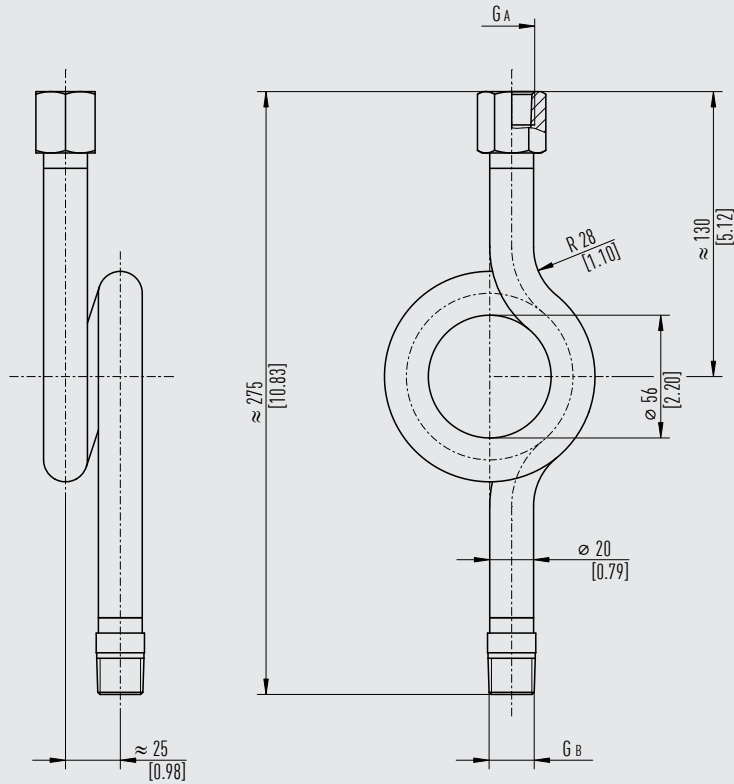


Devido ao processo de fabricação, as dimensões do tubo nos pontos de curvatura variam ligeiramente.

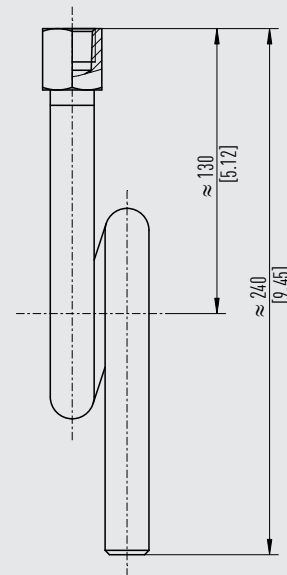
Versão	G <sub>A</sub> Conexão ao instrumento	G <sub>B</sub> Conexão ao processo	Pressão máx. de operação em bar [psi]	Código			
				Aço carbono, fosfatado		Aço inoxidável 316L	
				Padrão	Com 3.1 <sup>1)</sup>	Padrão	Com 3.1 <sup>1)</sup>
<b>Forma A</b>	1/2 NPT, luva de união	1/2 NPT, macho	160 [2.320]	Sob consulta	Sob consulta	0731277	11037431
<b>Forma B</b>	1/2 NPT, luva de união	Soldada, 2 x 45°	160 [2.320]	14107087	Sob consulta	Sob consulta	14115561

1) Incluindo certificado de inspeção 3.1 conforme EN 10204, com teste do material para partes molhadas metálicas

**Forma trombeta**  
**Forma C**



**Forma D**



Devido ao processo de fabricação, as dimensões do tubo nos pontos de curvatura variam ligeiramente.

Versão	G <sub>A</sub> Conexão ao instrumento	G <sub>B</sub> Conexão ao processo	Pressão máx. de operação em bar [psi]	Código			
				Aço carbono, fosfatado		Aço inoxidável 316L	
				Padrão	Com 3.1 <sup>1)</sup>	Padrão	Com 3.1 <sup>1)</sup>
<b>Forma C</b>	½ NPT, luva de união	½ NPT, macho	160 [2.320]	1034227	2449532	0763349	1323660
<b>Forma D</b>	½ NPT, luva de união	Soldada, 2 x 45°	160 [2.320]	2062014	Sob consulta	1643150	1614932

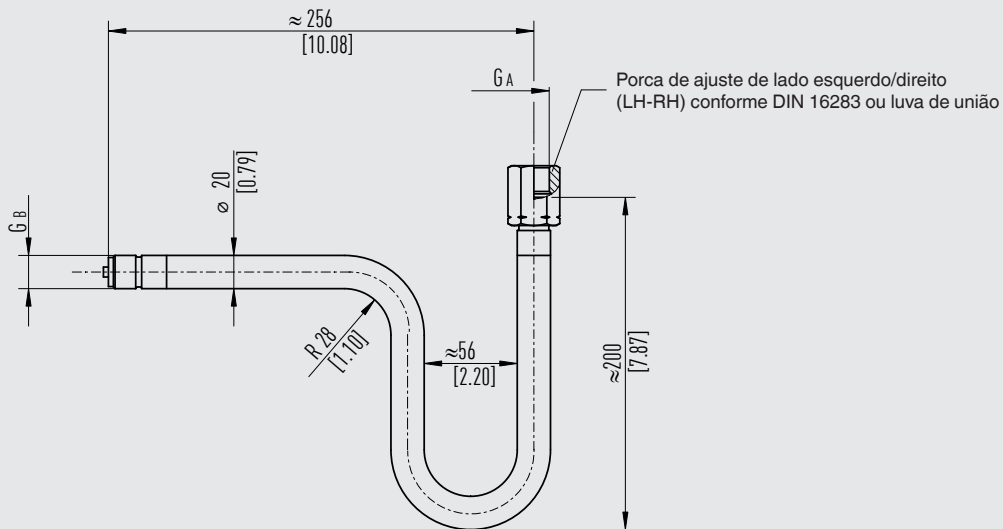
1) Incluindo certificado de inspeção 3.1 conforme EN 10204, com teste do material para partes molhadas metálicas

# Projeto padrão industrial

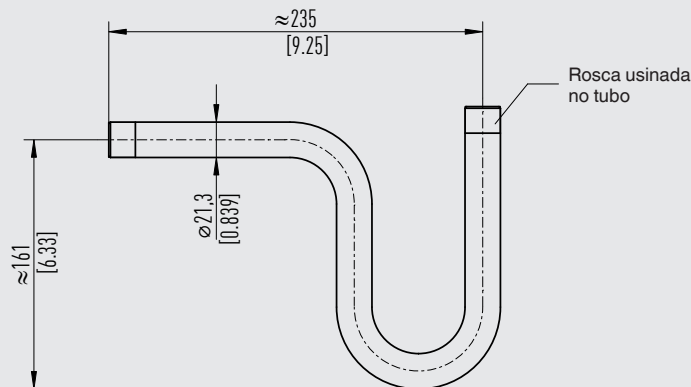
Dimensões em mm [pol]

## Forma de U, reta

Com porca de ajuste de lado esquerdo/direito (LH-RH) ou luva de união



## Com rosca usinada no tubo



Devido ao processo de fabricação, as dimensões do tubo nos pontos de curvatura variam ligeiramente.

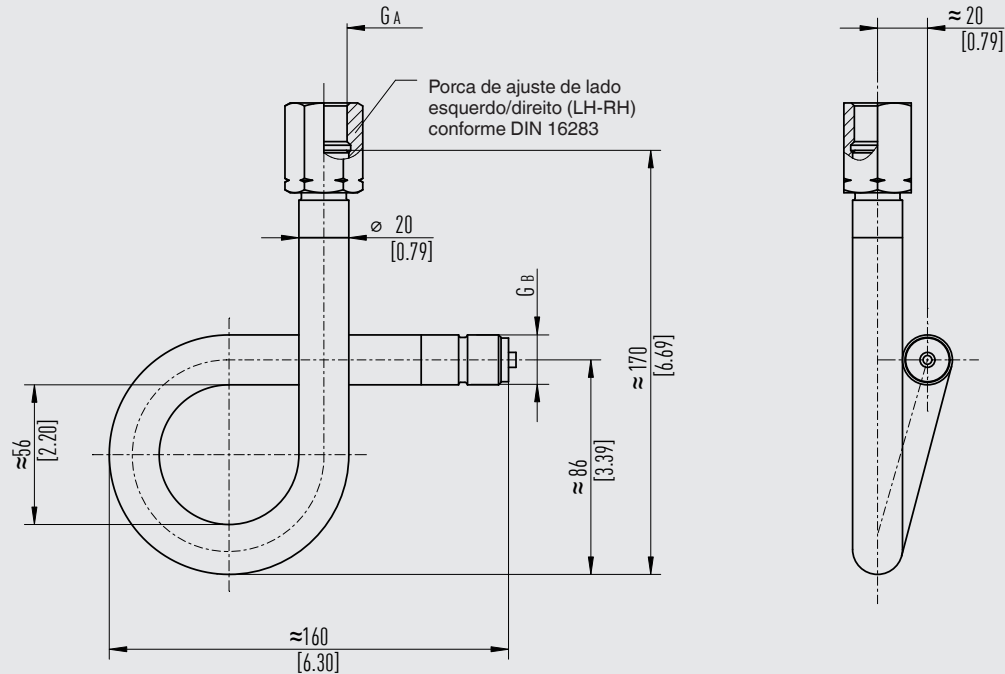
G <sub>A</sub> Conexão ao instrumento	G <sub>B</sub> Conexão ao processo	Pressão máx. de operação em bar [psi]	Código			
			Aço carbono, fosfatado		Aço inoxidável 316L	
			Padrão	Com 3.1 <sup>1)</sup>	Padrão	Com 3.1 <sup>1)</sup>
G ½, porca de ajuste de lado esquerdo/direito (LH-RH)	G ½ B	160 [2.320]	9090673	Sob consulta	Sob consulta	Sob consulta
G ½, porca de ajuste de lado esquerdo/direito (LH-RH)	Soldada, 2 x 45°	160 [2.320]	9090681	2446222	14130264	Sob consulta
½ NPT, luva de união	½ NPT, macho	160 [2.320]	Sob consulta	Sob consulta	2344969	Sob consulta
G ½, porca de ajuste de lado esquerdo/direito (LH-RH)	G ½ B, usinada no tubo	25 [362]	9090665	Sob consulta	Sob consulta	Sob consulta
G ½, usinada no tubo	G ½ B, usinada no tubo	25 [362]	9090657 <sup>2)</sup>	83129582 <sup>2)</sup>	Sob consulta	Sob consulta

1) Incluindo certificado de inspeção 3.1 conforme EN 10204, com teste do material para partes molhadas metálicas

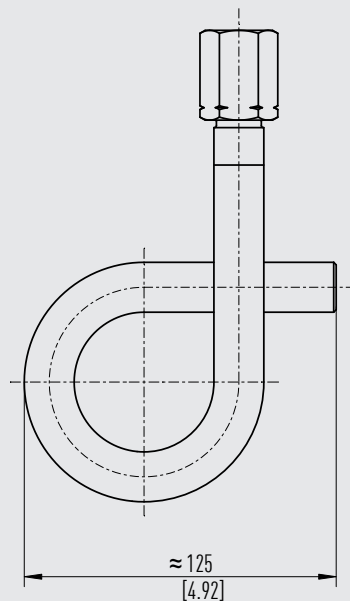
2) Aço carbono, não fosfatado

### Forma de loop de 270°

Com porca de ajuste de lado esquerdo/direito (LH-RH) na conexão ao instrumento e na conexão rosqueada ao processo



Com porca de ajuste de lado esquerdo/direito (LH-RH) na conexão ao instrumento e na conexão soldada ao processo

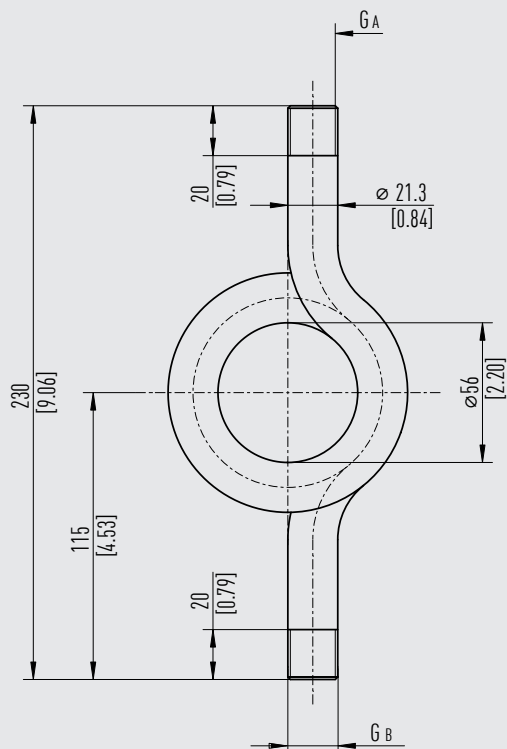


Devido ao processo de fabricação, as dimensões do tubo nos pontos de curvatura variam ligeiramente.

G <sub>A</sub> Conexão ao instrumento	G <sub>B</sub> Conexão ao processo	Pressão máx. de operação em bar [psi]	Código			
			Aço carbono, fosfatado		Aço inoxidável 316L	
			Padrão	Com 3.1 <sup>1)</sup>	Padrão	Com 3.1 <sup>1)</sup>
G ½, porca de ajuste de lado esquerdo/direito (LH-RH)	G ½ B	160 [2.320]	Sob consulta	Sob consulta	Sob consulta	Sob consulta
G ¾, porca de ajuste de lado esquerdo/direito (LH-RH)	G ¾ B	160 [2.320]	Sob consulta	Sob consulta	Sob consulta	Sob consulta
G ½, porca de ajuste de lado esquerdo/direito (LH-RH)	Soldada, 90°	160 [2.320]	Sob consulta	Sob consulta	Sob consulta	Sob consulta
G ¾, porca de ajuste de lado esquerdo/direito (LH-RH)	Soldada, 90°	160 [2.320]	Sob consulta	Sob consulta	Sob consulta	Sob consulta

1) Incluindo certificado de inspeção 3.1 conforme EN 10204, com teste do material para partes molhadas metálicas

**Forma trombeta**  
**Com rosca usinada no tubo**



Devido ao processo de fabricação, as dimensões do tubo nos pontos de curvatura variam ligeiramente.

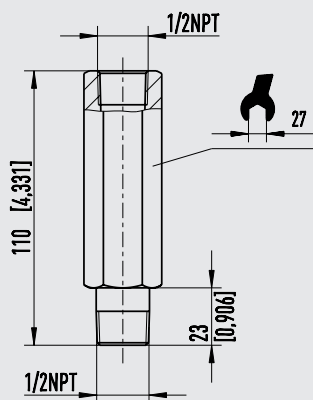
G <sub>A</sub> Conexão ao instrumento	G <sub>B</sub> Conexão ao processo	Pressão máx. de operação em bar [psi]	Código			
			Aço carbono, fosfatado		Aço inoxidável 316L	
			Padrão	Com 3.1 <sup>1)</sup>	Padrão	Com 3.1 <sup>1)</sup>
G ½ B, usinada no tubo	G ½ B, usinada no tubo	25 [362]	9090606	35126014	Sob consulta	Sob consulta

1) Incluindo certificado de inspeção 3.1 conforme EN 10204, com teste do material para partes molhadas metálicas

## Forma compacta

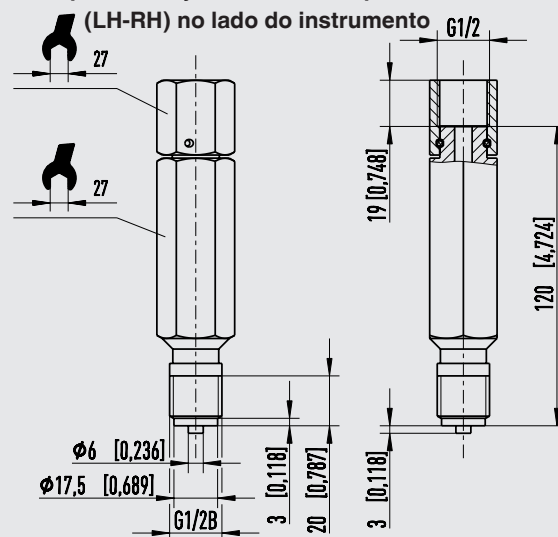
Dimensões em mm [pol]

### Roscas de conexão fixas



14292481.01

### Com a porca de ajuste de lado esquerdo/direito



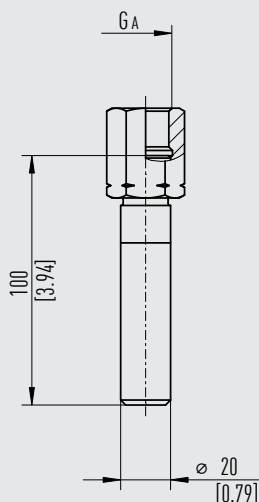
14290448.01

Versão	Conexão ao instrumento	Conexão ao processo	Pressão máx. de operação em bar [psi]	Código
				Aço inoxidável 316Ti
Forma compacta	½ NPT, fêmea	½ NPT, macho	420 [6.091]	11585791
	G ½, porca de ajuste de lado esquerdo/direito (LH-RH)	G ½ B, macho	420 [6.091]	14114184

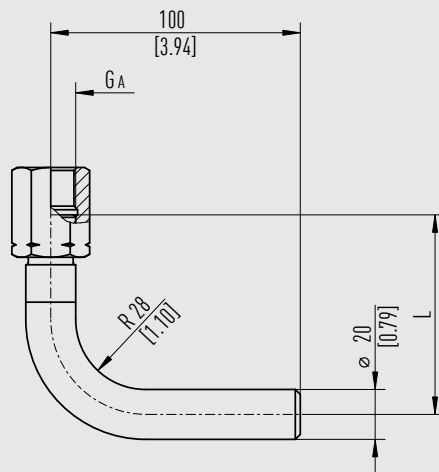
# Tubos de conexão para manômetros

Dimensões em mm [pol]

## Forma reta



## Forma angular (cotovelo para tubo de 90°)



Devido ao processo de fabricação, as dimensões do tubo nos pontos de curvatura variam ligeiramente.

Versão	G <sub>A</sub> Conexão ao instrumento	Conexão ao processo	Pressão máx. de operação em bar [psi]	Código			
				Aço carbono, fosfatado		Aço inoxidável 316L	
				Padrão	Com 3.1 <sup>1)</sup>	Padrão	Com 3.1 <sup>1)</sup>
<b>Forma reta</b>	G ½, porca de ajuste de lado esquerdo/direito (LH-RH)	Soldada, 90°	250 [3.625]	2243679	Sob consulta	2112892	2333711
<b>Forma reta</b>	½ NPT, luva de união	Soldada, 2 x 45°	250 [3.625]	14147261	Sob consulta	Sob consulta	Sob consulta
<b>Forma angular</b>	G ½, porca de ajuste de lado esquerdo/direito (LH-RH)	Soldada, 2 x 45°	250 [3.625]	14600744	14657860	Sob consulta	14646799

1) Incluindo certificado de inspeção 3.1 conforme EN 10204, com teste do material para partes molhadas metálicas

## Informações para cotações

Para aquisição do produto, informar apenas o modelo do mesmo é suficiente. Especificações adicionais são necessárias para aquisição de itens opcionais.



© 05/1994 WIKA Alexander Wiegand SE & Co. KG, todos os direitos reservados.  
As especificações apresentadas neste documento representam a condição de engenharia no momento da publicação. Modificações podem ocorrer e materiais especificados podem ser substituídos por outros sem aviso prévio. Em caso de uma interpretação diferente da folha de dados em inglês, os termos em inglês devem prevalecer.



**WIKAL do Brasil Ind. e Com. Ltda**  
Av. Ursula Wiegand, 03  
18560-000 Iperó - SP/Brasil  
Tel. +55 15 3459-9700  
vendas@wika.com.br  
www.wika.br