

Manometr różnicowy, ze stopu miedzi lub ze stali nierdzewnej

Zakres skali od 0.6 do 1000 bar

Modele 711.12, 713.12, 731.12 i 733.02

Karta katalogowa WIKA PM 07.02



Więcej informacji dot. aprobat,
patrz strona 3

Zastosowanie

- Ogrzewanie, wentylacja i klimatyzacja
- Dla mediów gazowych i ciekłych, które nie są wysoce lepkie lub krystalizujące
- Modele 731.12 oraz 733.02 przeznaczone również do mediów agresywnych
- Modele 713.12 oraz 733.02 z obudową wypełnioną cieczą nadają się do pracy w warunkach wysokich obciążeń dynamicznych i drgań

Specjalne właściwości

- Zakresy skali od 0 ... 0.6 bar do 0 ... 1000 bar
- Dwa przyłącza procesowe i dwa niezależne wskaźniki
- Wyświetlacz różnicy ciśnień z ruchomą tarczą
- Oplącalny i niezawodny

Opis

Manometr różnicowy oparty jest na dwóch niezależnie działających układach pomiarowych z rurką Bourdona. Dzięki temu przyrząd jest w stanie pokazać ciśnienie z dwóch punktów pomiarowych i wyników różnicę ciśnień na jednym wyświetlaczu.

Wyświetlacz różnicy ciśnień

Wersja standardowa jest wyposażona w dwa wskaźniki i skalę ciśnienia. Wskaźnik przyłącza minusowego jest połączony z dodatkową ruchomą tarczą. Na skali ruchomej tarczy można bezpośrednio odczytać różnicę ciśnień ($\pm 50\%$ wartości pełnej skali głównej).

Opcjonalnie w wersji bez dodatkowego ruchomego pokrętkła, ciśnienie różnicowe nie jest wskazywane.



Model manometru różnicowego 711.12

W wersji z ruchem odejmującym, ciśnienie różnicowe jest wskazywane za pomocą tylko jednego wskaźnika (poszczególne ciśnienia połączenia plus i minus nie są wyświetlane).

Różnorodność wersji skali zapewnia optymalną czytelność wszystkich parametrów roboczych.

Modele 731.12 i 733.02, w których elementy mające kontakt z medium są wykonane ze stali nierdzewnej, zostały zaprojektowane specjalnie z myślą o wymaganiach przemysłu przetwórczego.

W przypadku trudnych warunków pracy (np. wibracji) przyrządy są również dostępne w wersji z wypełnieniem cieczą.

Artykuły
standardowe



Wersja standardowa

Wersja

Dwa niezależne systemy pomiarowe, przyłącza procesowe w linii

Rozmiar nominalny w mm

100, 160

Klasa dokładności

1.6

Zakresy pomiarowe

0 ... 0.6 do 0 ... 1000 bar

Zakres skali należy dobrać w zależności od maksymalnego całkowitego ciśnienia!

W instalacjach grzewczych wyposażonych w pompy obiegowe całkowite ciśnienie jest zazwyczaj definiowane jako suma ciśnienia hydrostatycznego i ciśnienia pompy. Aby zapewnić dobrą czytelność, różnica ciśnień nie powinna spaść poniżej 1/6 wartości pełnej skali.

Przy składaniu zamówienia należy podać obie wartości ciśnienia:

a) maksymalne ciśnienie całkowite, b) ciśnienie różnicowe

Ograniczenie ciśnienia

Stała: Pełna wartość skali

Wahania: 0.9 x wartość pełnej skali

Krótki czas: 1.3 x wartość pełnej skali

Dopuszczalna temperatura

Otoczenia: -20 ... +60 °C

Medium: Model 711.12: maksymalnie +60 °C
(lutowane miękkim lutem)
maksymalnie +100 °C
(lutowane twardo)

Model 731.12: +200 °C maksymalnie

Oddziaływanie temperatury

Jeżeli temperatura systemu pomiarowego odbiega od temperatury referencyjnej (+20 °C):
maks. ± 0.4 % / 10 K wartości pełnej skali

Stopień ochrony wg EN/IEC 60529

IP33

Przyłącze procesowe

Model 711.12: stop miedzi

Model 731.12: stal nierdzewna

Dolne mocowanie, 2 x G ½ B (złącze męskie), SW 22

Podłączenie plusa z tyłu, podłączenie minusa z przodu (oznaczone symbolami ⊕ i ⊖)

Elementy ciśnieniowe

Model 711.12:

< 100 bar: stop miedzi, typ C, lutowane miękkim lutem

≥ 100 bar: stal nierdzewna, typ spiralny, lutowane twardo

Model 731.12:

Stal nierdzewna, wszystkie zakresy ciśnienia, spawane

Mechanizm

Stop miedzi, części zużywające się – argentan

Tarcza

Aluminium, białe, czarne napisy

Wskazówka

⊕ strona: 1 standardowa wskazówka z przodu, aluminiowa, czarna

⊖ strona: 1 wskazówka skalowa z tyłu, aluminiowa,

czerwona, z 50 % zakresu skali, odpowiednio, jako

⊕ i ⊖ różnicowe wskazanie ciśnienia

Obudowa

Stal nierdzewna, pomalowana na czarno

Okno

Szkło

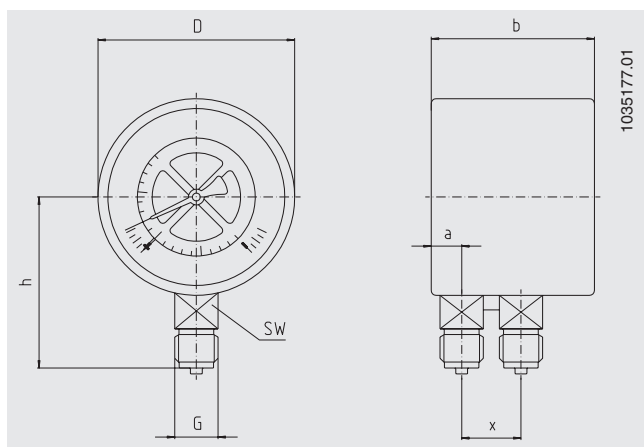
Pierścień

Wsuwana ramka, stalowa, czarna

Opcje

- Inne przyłącza procesowe
- Obudowa i pierścień ze stali nierdzewnej
- Konstrukcja z podwójnym wskaźnikiem ("podwójny manometr")
- NS 100: Napełnianie cieczą (model 713.12)
- NS 100: Układ pomiarowy, obudowa, pierścień ze stali nierdzewnej oraz wypełnienie cieczą (model 733.02), odporny na temperaturę do maks. 100 °C
- Mechanizm odejmujący (jedna wskazówka do wskazywania różnicy ciśnień), położenie odwróconego przyłącza ciśnieniowego przyłącza:
⊕ przyłącze z przodu, ⊖ przyłącze z tyłu, stop miedzi lub stal nierdzewna
- Panel lub kołnierz montażowy (opcja)
- Styki przełączników elektrycznych (karta katalogowa AC 08.01), ruch odejmujący

Wymiary w mm



NS	Wymiary w mm							Waga w kg
	a	b	D	G	h ±1	X	SW	
100	15.5	82	100	G ½ B	87	32	22	1.00
160	15.5	86.5	160	G ½ B	118	32	22	1.60

Przyłącze procesowe wg EN 837-1 / 7.3

Atesty

Logo	Opis	Region
	Deklaracja zgodności UE Dyrektywa w sprawie urządzeń ciśnieniowych	Unia Europejska

Opcjonalne atesty

Logo	Opis	Region
	PAC Kazachstan Metrologia, technika pomiarowa	Kazachstan
-	PAC Ukraina Metrologia, technika pomiarowa	Ukraina
	PAC Uzbekistan Metrologia, technika pomiarowa	Uzbekistan
-	PAC Chiny Metrologia, technika pomiarowa	Chiny
-	CRN Bezpieczeństwo (np. bezpieczeństwo elektr., nadciśnienie, ...)	Kanada

Certyfikaty

Opis	
Certyfikaty	<ul style="list-style-type: none"> ■ 2.2 Świadectwo produkcji wg EN 10204 (np. najnowocześniejsza technologia produkcji, dokładność) ■ Dokument kontroli 3.1 wg EN 10204 (np. wytrzymałość materiału dla zwilżanych metalowych części, dokładność, certyfikat kalibracji)
Zalecany okres kalibracji	1 rok (zależnie od warunków eksploatacji)

Informacje dotyczące zamawiania

Model / Rozmiar nominalny / Zakres wskazań / Wersja wyświetlacza różnicy ciśnień /
Przyłącze procesowe / Maksymalne ciśnienie całkowite stosowane / Wielkość różnicy
ciśnień / Opcje



© 03/2008 WIKA Alexander Wiegand SE & Co. KG, wszystkie prawa zastrzeżone.
Specyfikacje podane w niniejszym dokumencie przedstawiają aktualny stan wiedzy w momencie publikacji.
Zastrzegamy sobie prawo do wprowadzania zmian w specyfikacjach i materiałach.



WIKAL Polska spółka z ograniczoną
odpowiedzialnością sp. k.

Ul. Łęgska 29/35
87-800 Włocławek
Tel. +48 54 230110-0
info@wikapolska.pl
www.wikapolska.pl