

# Cavo preassemblato Con controconnettore M12 x 1 Modello EZE53

Scheda tecnica WIKA AC 50.08

## Applicazioni

- Costruttori di macchine e impianti, automazione per la produzione
- Sistemi di gru, paranchi e offshore
- Macchine da lavoro mobili
- Pesatura industriale
- Applicazioni industriali generiche

## Caratteristiche distintive

- Connessione elettrica affidabile
- Pre-assemblato
- Schermato per una elevata immunità ai campi elettromagnetici
- Pronto per l'uso immediato
- Opzionale: con dado zigrinato in acciaio inox

## Descrizione

**Il cavo preassemblato modello EZE53 è particolarmente adatto al collegamento elettrico di tutti i trasmettitori.**

Il cavo preassemblato è disponibile in diverse varianti. Con connettori di accoppiamento dritti o angolari a 4 o 5 pin dal lato sensore. Il lato di uscita del cavo viene tagliato a misura. Su richiesta, il modello EZE53 è disponibile con un connettore M12 x 1 dritto o angolare sul lato di uscita.

La schermatura del cavo preassemblato assicura un'elevata resistenza contro le interferenze elettromagnetiche. Quando è inserito, il cavo raggiunge il grado di protezione IP67 ed è quindi adatto all'uso in ambienti difficili.



**Cavo preassemblato, modello EZE53**

Articoli  
standard



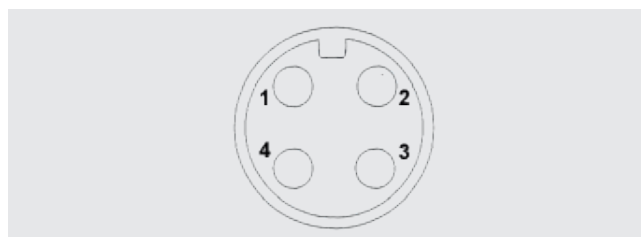
Il cavo preassemblato può essere ordinato con dado zigrinato in acciaio inossidabile per l'uso permanente in applicazioni esterne con requisiti esigenti (ad esempio ambienti marittimi).

## Specifiche tecniche

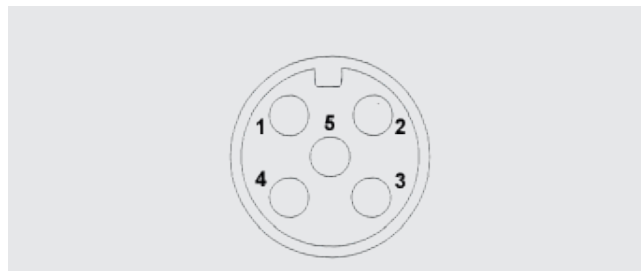
Modello EZE53	Versione base	Versione in acciaio inox
<b>Tipo di attacco</b>		
Lato sensore	Connettore di accoppiamento M12 x 1 dritto o angolato, codifica A	
Lato uscita	Tagliare a misura	Tagliare a misura
<b>Numero di pin</b>	4, 5	4
<b>Schermatura</b>	Sì	
<b>Resistenza del contatto</b>	≤ 10 mΩ	≤ 5 mΩ
<b>Resistenza di isolamento</b>	≥ 10 <sup>9</sup> Ω	≥ 10 <sup>9</sup> Ω
<b>Carico di corrente</b>	≤ 4 A	
<b>Tensione nominale</b>	60 Vcc / 50 Vca	
<b>Colori dei fili</b>	1: Marrone / 2: Bianco / 3: Blu / 4: Nero / 5: Grigio	
<b>Materiale</b>		
Guaina del cavo	PUR	
Dado zigrinato	CuZn, nichelato	Acciaio inox
<b>Campo di temperatura</b>		
Fissato in posizione	-40 ... +80 °C	-40 ... +90 °C
Mobile	-25 ... +80 °C	-30 ... +90 °C
<b>Raggio di curvatura</b>		
Fissato in posizione	> 5 volte il diametro del cavo	
Mobile	> 10 volte il diametro del cavo	> 12 volte il diametro del cavo
<b>Cicli di collegamento</b>	≤ 100	> 100
<b>Lunghezza del cavo</b>	2, 5, 10 m	5, 10, 15, 20 m Altri a richiesta
<b>Diametro del cavo</b>	4 pin: 5,50 mm 5 pin: 5,85 mm	5,10 mm
<b>Sezione dei conduttori</b>	0,34 mm <sup>2</sup>	

## Assegnazione dei pin

Connettore di accoppiamento M12 x 1, 4 pin	
1	Marrone
2	Bianco
3	Blu
4	Nero
<b>Dado zigrinato</b>	Schermatura

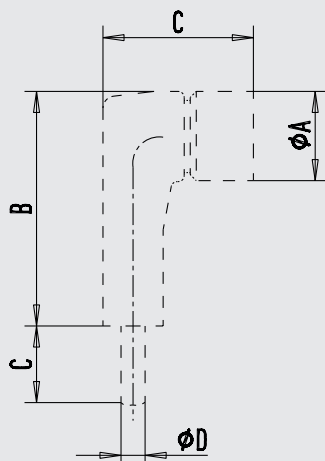


Connettore di accoppiamento M12 x 1, 5 pin	
1	Marrone
2	Bianco
3	Blu
4	Nero
5	Grigio
<b>Dado zigrinato</b>	Schermatura

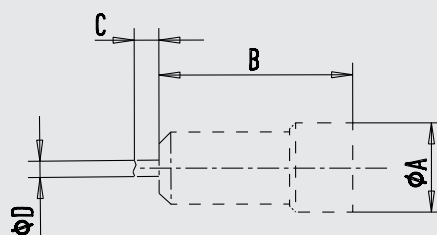


## Dimensioni in mm / [in]

Connettore di accoppiamento angolare M12 x 1



Connettore di accoppiamento diretto M12 x 1



Descrizione	Dimensioni in mm / [in]			
	A	B	C	D
Raccordo diretto - standard	14,5 [0,57]	43 [1,69]	-	Vedi il diametro del cavo
Giunto angolare - standard	14,5 [0,57]	31 [1,22]	28,35 [1,12]	Vedi il diametro del cavo
Raccordo diretto - V4A	15 [0,59]	45,7 [1,79]	-	Vedi il diametro del cavo
Giunto angolare - V4A	15 [0,59]	37,5 [1,47]	28,7 [1,13]	Vedi il diametro del cavo

## Informazioni per l'ordine

Denominazione	Numero d'ordine				
	Con cavo da 2 metri	Con cavo da 5 metri	Con cavo da 10 metri	Con cavo da 15 metri	Con cavo da 20 metri
<b>Connettore di accoppiamento a 4 poli M12 x 1 – versione base</b>					
Dritto	14259451	14259453	14259454	-	-
Angolare	14259452	14293481	14259455	-	-
<b>Connettore di accoppiamento a 5 poli M12 x 1 – versione base</b>					
Dritto	14259458	79100672	14259472	-	-
Angolare	79101493	79100686	-	-	-
<b>Connettore di accoppiamento a 4 poli M12 x 1 – versione in acciaio inossidabile</b>					
Dritto	-	79101522	79101523	79101524	79101525
Angolare	-	79101520	79101521	79101518	79101519

