

Kit di montaggio per celle di carico a taglio o a flessione

Per carichi nominali fino a 10.000 kg [22.046 lb]

Modello FA205

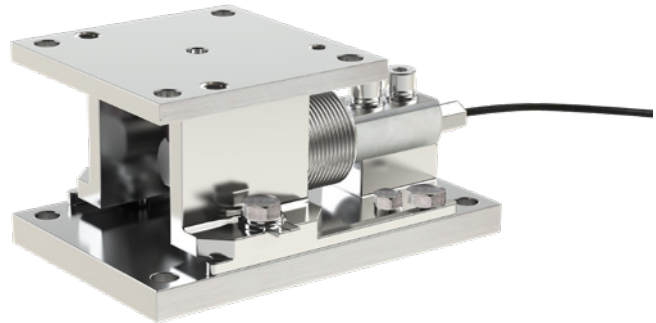
Scheda tecnica WIKA AC 50.17

Applicazioni

- Pesatura di serbatoi
- Pesatura di contenitori
- Pesatura di silo
- Pesatura di reattori

Caratteristiche distintive

- Carichi nominali da 250 a 10.000 kg [da 551,2 a 22.046 lb]
- Versione robusta per uso industriale in acciaio inox
- Protezione lift-off integrata e installazione orizzontale
- Altezza di installazione ridotta, montaggio semplice
- Fornitura senza cella di carico a taglio o a flessione



**Kit di montaggio, modello FA205,
con celle di carico a flessione (non inclusa)**

Descrizione

Il kit di montaggio FA205 è progettato per cella di carico a taglio F3831 e per le celle di carico a flessione F3803 e F3833. Il modello FA205 consente un'installazione semplice e agevole delle celle di carico a taglio o a flessione sotto piattaforme, silos o qualsiasi tipo di serbatoio.

Il kit di montaggio è progettato per ottimizzare l'applicazione della forza sulla cella di carico a taglio o a flessione e, al contempo, garantire la massima libertà di movimento possibile per compensare le dilatazioni termiche, le sollecitazioni meccaniche e le lievi vibrazioni.

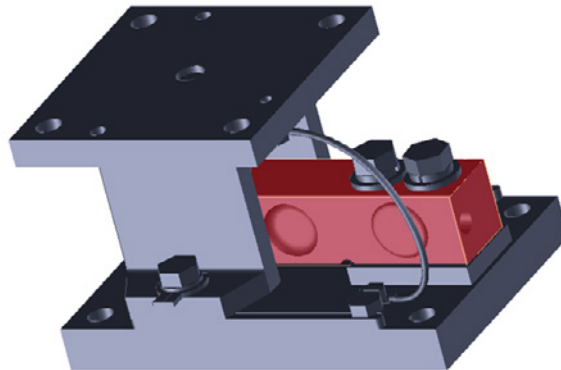
Per vibrazioni più intense, come quelle provocate da un agitatore, proponiamo accessori specifici; consultare il sito „Accessori“.

Il kit di montaggio modello FA205 offre una grande flessibilità di utilizzo. Tutti i moduli di una serie di bilance sono identici e possono essere orientati liberamente in qualsiasi direzione. Sono integrati un dispositivo di protezione contro il sollevamento e un fermo orizzontale. Il modello FA205 presenta un'esecuzione compatta e un profilo ribassato.

La cella di carico a taglio F3831 e le celle di carico a flessione F3803 e F3833 (non incluse nella fornitura) sono facili da montare e smontare dal kit di montaggio già installato.

Versione in base al carico nominale in libbre	Dimensioni in mm											
	A	B	C	D	E	F	G	H	I	J	K	L
22.046	8	1	7,1	1,3	1	12	14	8	1	6	1	6

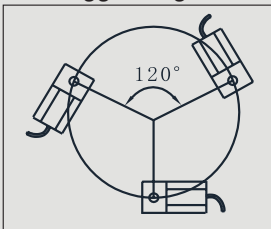
Immagine illustrativa: kit di montaggio con cella di carico a taglio



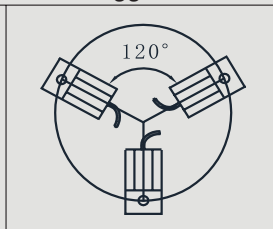
Esempi di installazione

Per contenitori da 3 piedi

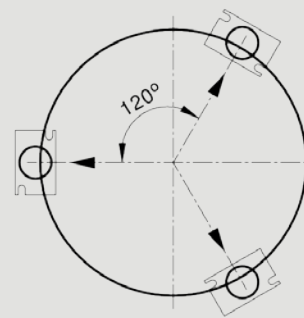
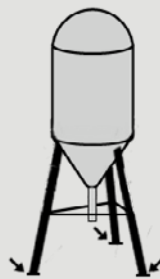
Montaggio tangenziale



Montaggio radiale



Silos da tre piedi



Specifiche tecniche

Panoramica delle versioni per celle di carico a taglio e a flessione

Carico nominale fino a 200 kg [441 lb]

5; 10; 20; 30; 40; 50; 75; 100 kg
[50; 100; 200; 300; 400; 500; 750; 1000 g] F3803, F3833

150; 200 kg
[150; 200 kg] F3803, F3833

Carico nominale fino a 2.500 kg [5.512 lb]

250; 300; 500 kg
[551; 661; 1.102 libbre] F3803, F3831, F3833

750; 1.000; 1.500; 2.000; 2.500 kg
[1.653; 2.205; 3.307; 4.409; 5.512 libbre] F3831

Carico nominale fino a 5.000 kg [11.023 lb]

3.000; 5.000 kg
[6.614; 11.023 libbre] F3831

Carico nominale fino a 10.000 kg [22.046 lb]

7.500; 10.000 kg
[16.535; 22.046 libbre] F3831

Informazioni di base

Materiale (a contatto con l'ambiente) Acciaio inox

Deformazione orizzontale massima consentita

Carico nominale fino a 200 kg [441 lb] $\pm 1,5$ mm [$\pm 0,06$ in]

Carico nominale fino a 2.500 kg [5.512 lb] ± 3 mm [$\pm 0,12$ in]

Carico nominale fino a 5.000 kg [11.023 lb] ± 3 mm [$\pm 0,12$ in]

Carico nominale fino a 10.000 kg [22.046 lb] ± 3 mm [$\pm 0,12$ in]

Forza di compressione massima ammessa (senza trazione o flessione della trave)¹⁾

Carico nominale fino a 200 kg [441 lb] 12,5 kN [2.810 lbf]

Carico nominale fino a 2.500 kg [5.512 lb] 63 kN [14.163 lbf]

Carico nominale fino a 5.000 kg [11.023 lb] 125 kN [28.101 lbf]

Carico nominale fino a 10.000 kg [22.046 lb] 250 kN [56.202 lbf]

Forza di sollevamento massima consentita

Carico nominale fino a 200 kg [441 lb] 11,5 kN [2.585 lbf]

Carico nominale fino a 2.500 kg [5.512 lb] 15,7 kN [3.530 lbf]

Carico nominale fino a 5.000 kg [11.023 lb] 54,3 kN [12.207 lbf]

Carico nominale fino a 10.000 kg [22.046 lb] 86,5 kN [19.446 lbf]

Forze laterali massime ammesse

Carico nominale fino a 200 kg [441 lb] 5,7 kN [1.281 lbf]

Carico nominale fino a 2.500 kg [5.512 lb] 7,9 kN [1.776 lbf]

Carico nominale fino a 5.000 kg [11.023 lb] 27 kN [6.070 lbf]

Carico nominale fino a 10.000 kg [22.046 lb] 43 kN [9.667 lbf]

Peso

Carico nominale fino a 200 kg [441 lb] 3,6 kg [7,9 lb]

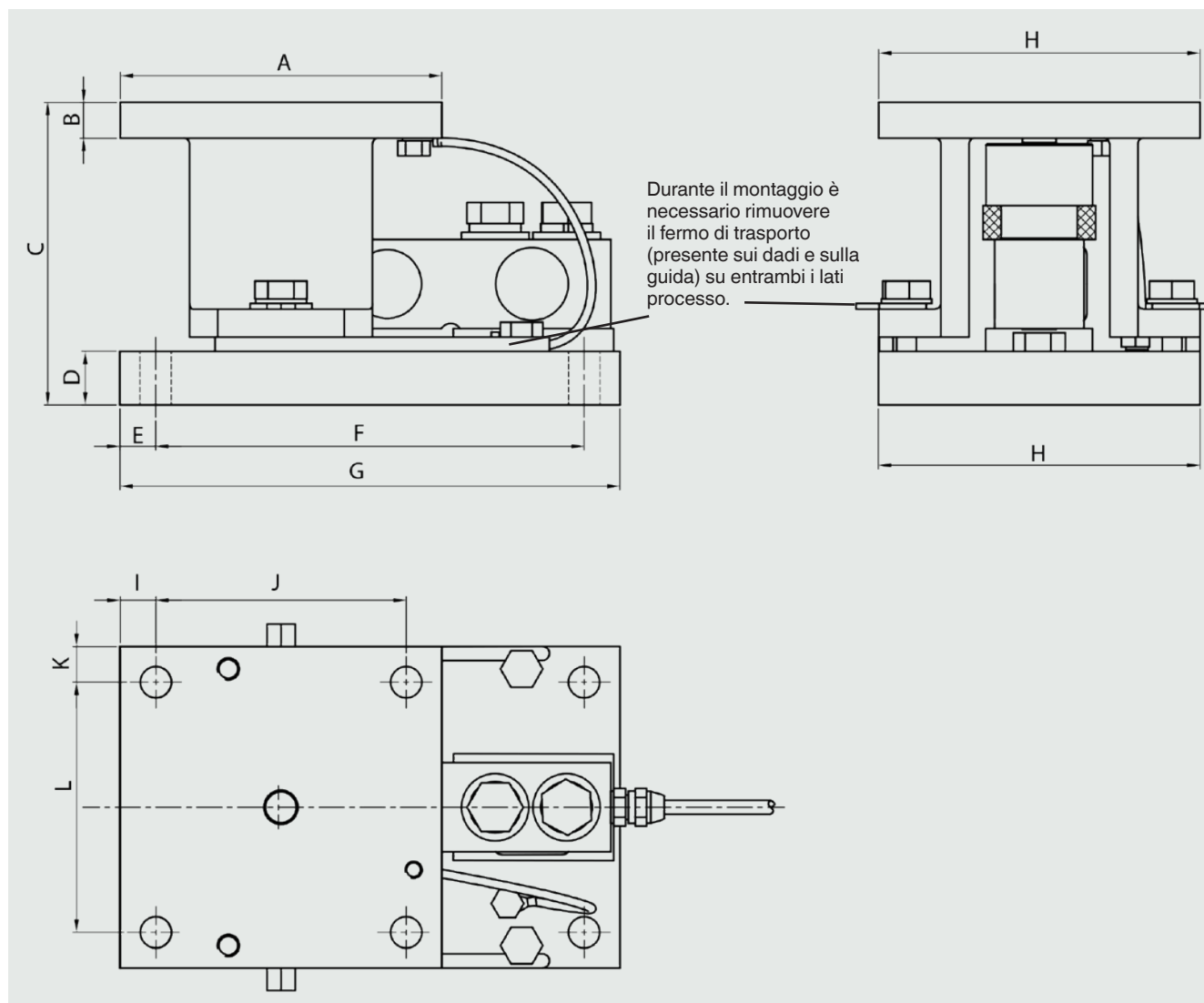
Carico nominale fino a 2.500 kg [5.512 lb] 7 kg [15,4 lb]

Carico nominale fino a 5.000 kg [11.023 lb] 7 kg [15,4 lb]

Carico nominale fino a 10.000 kg [22.046 lb] 7 kg [15,4 lb]

¹⁾ La forza di compressione massima consentita è indicata senza considerare la cella di carico a taglio o a flessione, poiché tale valore si riferisce esclusivamente alla capacità di carico che il kit di montaggio modello FA205 è in grado di sopportare per garantire la stabilità, ad esempio, di un container. A seconda del tipo, la cella di carico a taglio o a flessione può sopportare forze di compressione notevolmente inferiori. Per evitare danni alla cella di carico a taglio o a flessione, consultare la scheda tecnica relativa al modello specifico.

Dimensioni in mm [in]



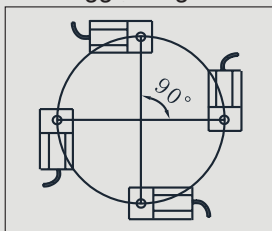
Versione in base al carico nominale in kg	Dimensioni in mm											
	A	B	C	D	E	F	G	H	I	J	K	L
200	102	8	83	12,7	10	145	165	102	10	82	10	82
2.500	114,4	12,7	105,6	19,1	12,7	152,4	177,9	114,4	12,7	89	12,7	89
5.000	152,4	19,1	136,6	25,4	25,4	184,2	235	152,4	25,4	101,6	25,4	101,6
10.000	203,2	25,4	180	34	25,4	304,8	355,6	203,2	25,4	152,4	25,4	152,4

Versione in base al carico nominale in libbre	Dimensioni in mm											
	A	B	C	D	E	F	G	H	I	J	K	L
441	4	0,3	3,3	0,5	0,4	5,7	6,5	4	0,4	3,2	0,4	3,2
5.512	4,5	0,5	4,2	0,75	0,5	6	7	4,5	0,5	3,5	0,5	3,5
11.023	6	0,75	5,4	1	1	7,3	9,3	6	1	4	1	4

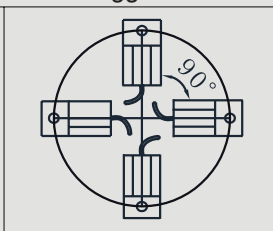
Esempi di installazione

Per contenitori da 4 piedi

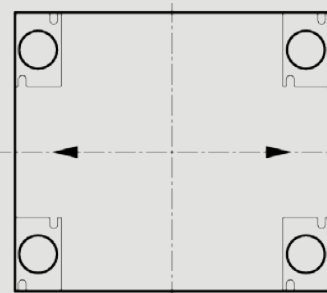
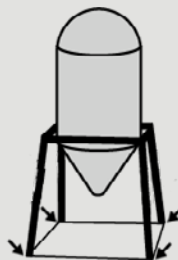
Montaggio tangenziale



Montaggio radiale



Silos a quattro piedi



Accessori

Modello	Descrizione	Codice articolo
-	Morsetto antivibrante per 250 kg ... 2,5 t [551 lb ... 5.512 lb]	64467554
-	Morsetto antivibrante per 3 t ... 5 t [6.614 lb ... 11.023 lb]	64471691

→ Gli accessori WIKA sono disponibili online all'indirizzo www.wika.it

Informazioni per l'ordine

Modello / Carico nominale

© 03/2026 WIKA Alexander Wiegand SE & Co. KG, tutti i diritti riservati.
Le specifiche riportate in questo documento rappresentano lo stato dell'arte al momento della pubblicazione.
Ci riserviamo il diritto di apportare modifiche alle specifiche tecniche ed ai materiali.

