

Câble pré-assemblé Avec contre-connecteur M12 x 1 Type EZE53

Fiche technique WIKA AC 50.08

Applications

- Construction de machines et d'installations, automatisation de process
- Systèmes de grues, palans et systèmes offshore
- Engins mobiles
- Technologie de pesage industrielle
- Applications industrielles générales

Particularités

- Raccordement électrique fiable
- Pré-assemblé
- Blindé pour une immunité électromagnétique élevée
- Prêt pour une utilisation immédiate
- En option : avec écrou moleté en acier inox



Câble pré-assemblé, type EZE53

Articles
standard

Description

Le câble pré-assemblé type EZE53 est spécialement adapté au raccordement électrique de tous les transmetteurs.

Le câble pré-assemblé est disponible en plusieurs variantes. Avec des connecteurs correspondants droits ou coudés à 4 ou 5 broches du côté du capteur. Le côté sortie du câble est coupé à la longueur voulue. Sur demande, le type EZE53 est disponible avec un connecteur M12 x 1 droit ou coudé du côté de la sortie.

Le blindage du câble pré-assemblé garantit une résistance élevée aux interférences électromagnétiques. Lorsqu'il est branché, le câble bénéficie d'une protection IP67 et peut donc être utilisé dans des environnements difficiles.

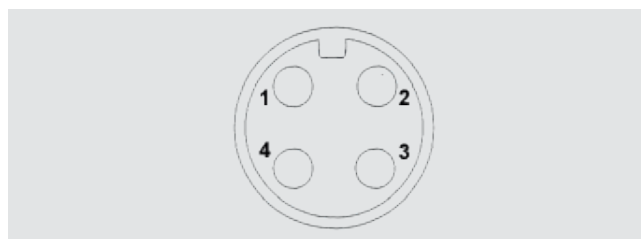
Le câble pré-assemblé peut être commandé avec un écrou moleté en acier inox pour une utilisation permanente dans des applications extérieures exigeantes (par exemple dans un environnement maritime).

Spécifications

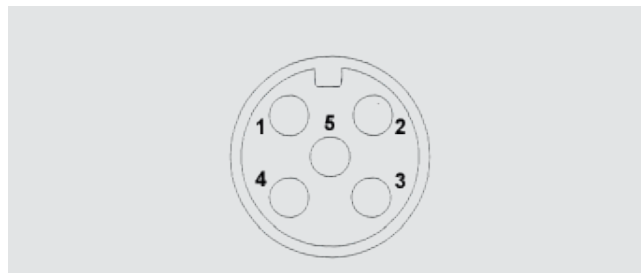
Type EZE53	Version de base	Version acier inox
Type de raccordement		
Côté capteur	Contre-connecteur M12 x 1 droit ou coudé, codage A	
Côté sortie	Coupé à la longueur	Coupé à la longueur
Nombre de broches	4, 5	4
Blindage	Oui	
Résistance de contact	≤ 10 mΩ	≤ 5 mΩ
Résistance d'isolation	≥ 10 ⁹ Ω	≥ 10 ⁹ Ω
Capacité de transport de courant	≤ 4 A	
Tension nominale	60 VDC / 50 VAC	
Couleurs des fils	1 : Marron / 2 : Blanc / 3 : Bleu / 4 : Noir / 5 : Gris	
Matériau		
Gaine de câble	PUR	
Ecrou moleté	CuZn, plaqué nickel	Acier inox
Plage de température		
Fixe	-40 ... +80 °C	-40 ... +90 °C
Amovible	-25 ... +80 °C	-30 ... +90 °C
Rayon de courbure		
Fixe	> 5 x le diamètre du câble	
Amovible	> 10 x le diamètre du câble	> 12 x le diamètre du câble
Cycles de connexion	≤ 100	> 100
Longueur du câble	2, 5, 10 m	5, 10, 15, 20 m Autres sur demande
Diamètre de câble	4 broches : 5,50 mm 5 broches : 5,85 mm	5,10 mm
Section de conducteur	0,34 mm ²	

Configuration du raccordement

Contre-connecteur M12 x 1, 4 broches	
1	Marron
2	Blanc
3	Bleu
4	Noir
Ecrou moleté	Blindage

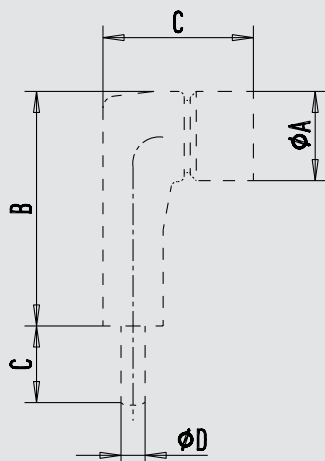


Contre-connecteur M12 x 1, 5 broches	
1	Marron
2	Blanc
3	Bleu
4	Noir
5	Gris
Ecrou moleté	Blindage

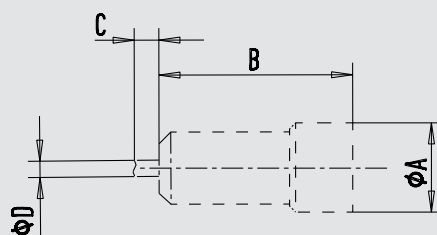


Dimensions en mm / [po]

Contre-connecteur coudé M12 x 1



Contre-connecteur droit M12 x 1



Description	Dimensions en mm / [po]			
	A	B	C	D
Raccord droit - standard	14,5 [0,57]	43 [1,69]	-	Voir le diamètre du câble
Raccord coudé - standard	14,5 [0,57]	31 [1,22]	28,35 [1,12]	Voir le diamètre du câble
Raccord droit - V4A	15 [0,59]	45,7 [1,79]	-	Voir le diamètre du câble
Raccord coudé - V4A	15 [0,59]	37,5 [1,47]	28,7 [1,13]	Voir le diamètre du câble

Informations de commande

Désignation	Code article				
	Avec câble 2 m	Avec câble 5 m	Avec câble 10 m	Avec câble 15 m	Avec câble 20 m
Contre-connecteur 4 broches M12 x 1 – version de base					
Droite	14259451	14259453	14259454	-	-
Coudée	14259452	14293481	14259455	-	-
Contre-connecteur 5 broches M12 x 1 – version de base					
Droite	14259458	79100672	14259472	-	-
Coudée	79101493	79100686	-	-	-
Contre-connecteur 4 broches M12 x 1 – version acier inox					
Droite	-	79101522	79101523	79101524	79101525
Coudée	-	79101520	79101521	79101518	79101519

Articles
standard



© 07/2021 WIKA Alexander Wiegand SE & Co. KG, tous droits réservés.
Les spécifications mentionnées ci-dessus correspondent à l'état actuel de la technologie au moment de l'édition du document.
Nous nous réservons le droit de modifier les spécifications et matériaux.

